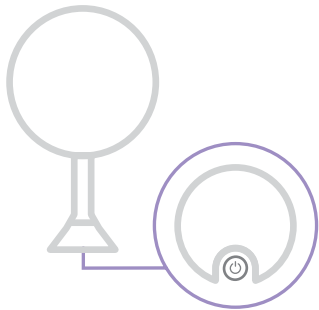


instructions / instrucciones / mode d'emploi / Anleitung / 取り扱い説明書

**power** / encendido / mise en route / Anschalten / 電源

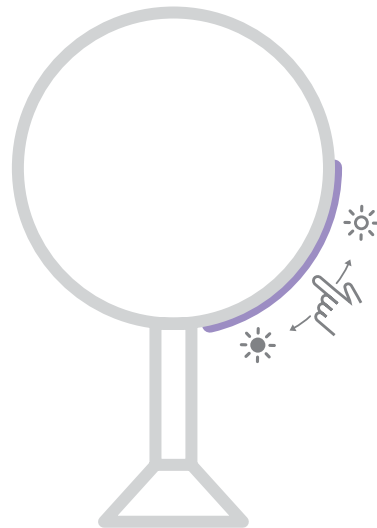


- Press the on/off power button.
- For maximum efficiency, always leave the mirror in "on" mode.
- Light automatically turns on as you approach.

- Presionar el botón on/off.
- Para una máxima eficacia, dejar el espejo siempre en posición de 'encendido'.
- La luz se enciende automáticamente cuando te acercas.
- Appuyez sur le bouton marche/arrêt.
- Pour plus d'efficacité, laisser le miroir en mode on.
- La lumière s'allume automatiquement quand vous vous approchez.
- Drücken des ein/aus Knopfs.
- Am effizientesten ist es, wenn Sie den Spiegel immer eingeschaltet lassen.
- Bei Annäherung schaltet sich das Licht automatisch ein.
- 電源ボタンを押して電源を入れて下さい。
- 長時間ご使用にならない場合はミラー底面のボタンを押して電源をオフにしてください。
- 近づくと自動的にライトが点灯します。

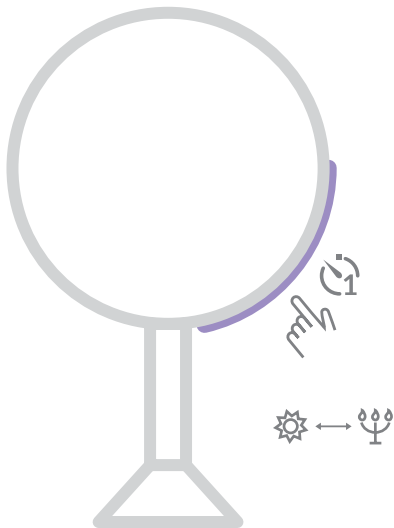
**touch-control brightness**

control táctil de brillo  
luminosité réglable d'un simple geste  
Touch-Bedienung Helligkeit  
タッチして明るさをコントロール

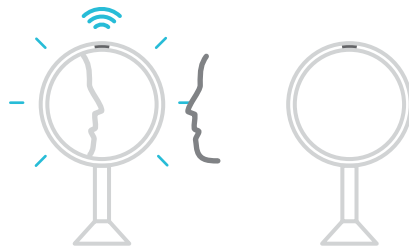


### adjust light setting

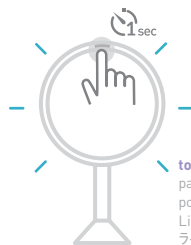
selector configurador de luz  
sélecteur de réglage de luminosité  
Lichteinstellungswähler  
タッチしてライトを変更



### automatic mode / modo automático / mode automatique / Automatik-Modus / 自動モード



### manual mode / modo manual / mode manuel / Manueller Modus / マニュアルモード



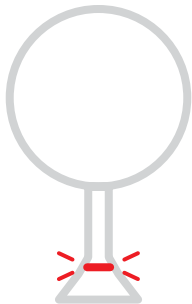
**to keep light on**  
para mantener la luz encendida  
pour garder l'éclairage allumé  
Licht anlassen  
ライトを継続して点灯



**to turn light off**  
para apagar la luz  
pour éteindre l'éclairage  
Licht ausschalten  
ライトを消灯

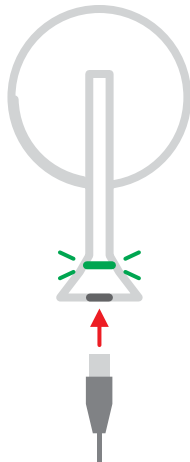
### low battery

batería baja  
batterie faible  
niedriger Batteriestand  
要充電



### recharge

recargar  
rechargez  
aufladen  
再充電



**use & care** / usos y cuidados / utilisation & entretien / Benutzung und Pflege / 使用と注意

- Keep sensor window clean.
- Not intended to be used in wet environments.
- Do not submerge in water.
- Use only indoors.

- Mantener el sensor limpio.
- No usar en ambientes húmedos.
- No sumergir en el agua.
- Usar sólo en interiores.

- Conservez la zone du capteur propre.
- N'est pas conçu pour être utilisé dans un environnement humide.
- Ne pas immerger dans l'eau.
- Utilisez uniquement à l'intérieur.

- Den Sensor sauber halten.
- Nicht zur Nutzung in nasser Umgebung geeignet.
- Nicht wasserfest.
- Nur zur Innennutzung geeignet.

- センサーの部分を清潔に保ってください。
- 湿気が多い場所では使用しないでください。
- 水の中に入れてください。
- 室内でのみ使用してください。

← tools for efficient living

[www.simplehuman.com](http://www.simplehuman.com)