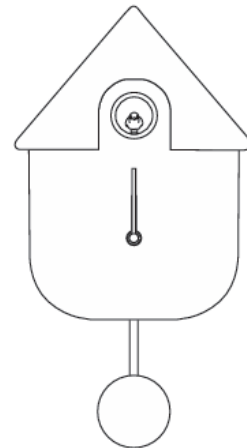


HASZNÁLATI Útmutató | Modern Cuckoo óra | KA5768

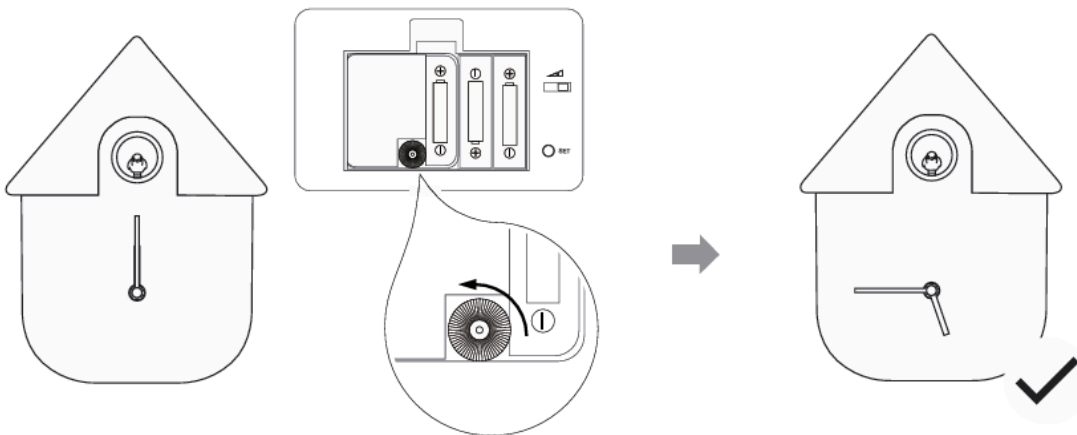
Felhasználói kézikönyv

- Köszönjük, hogy ezt a terméket választotta.
- Használat előtt olvassa el ezt a kézikönyvet.
- Őrizze meg a kézikönyvet a jövőbeni referenciákhoz.



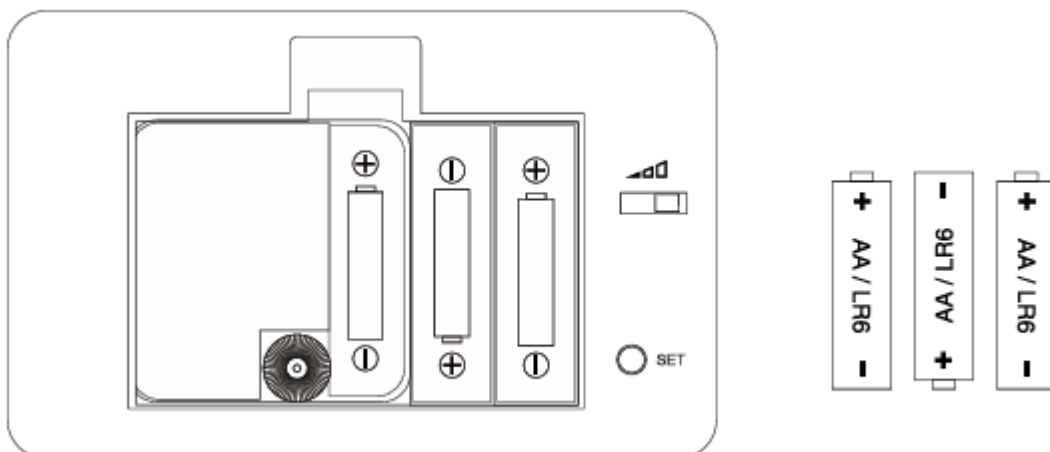
Használati lépések:

1. Nyissa ki az elemtartó fedelét (elem nincs benne), majd az óramutató gombját az irányt mutató nyíl szerint forgassa 05:45-re az alábbiak szerint:

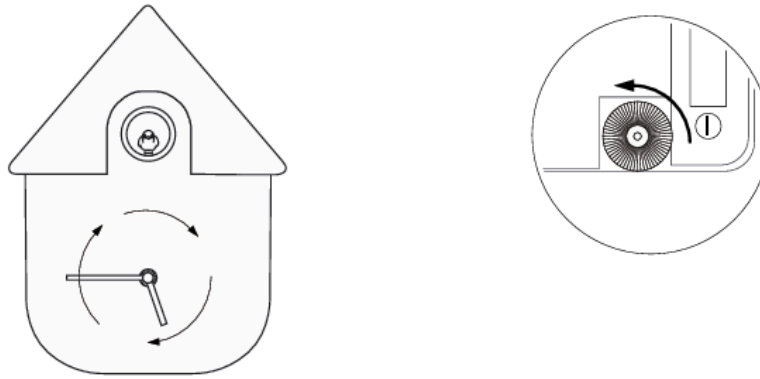


Az idő beállításához az óramutatókat ne érintse meg!

2. Helyezzen be 3 db AA elemet (nem tartozék) az ábra szerint.



3. Folytassa az óramutató gombjának forgatását az idő aktuális beállításához.

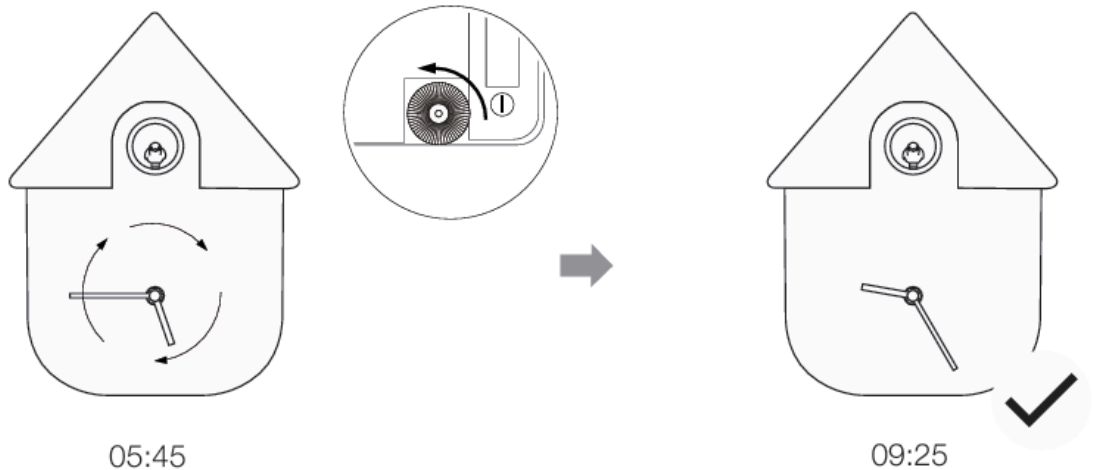


Az idő akkor is beállítható, ha a madár énekel.

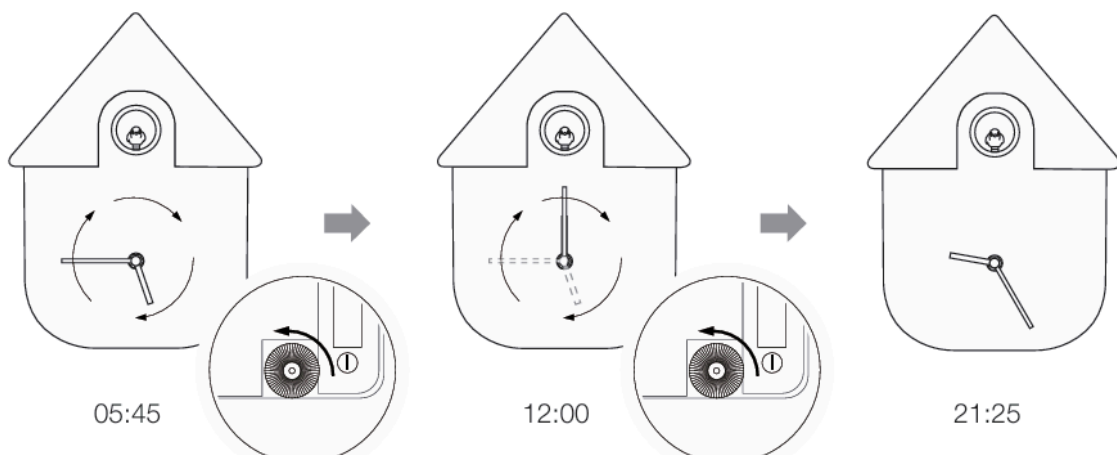
A kakukk 22:00 és 05:00 óra között nem szólal meg, ezért az időt a 24 órás időformátumnak megfelelően kell beállítani.

Példa:

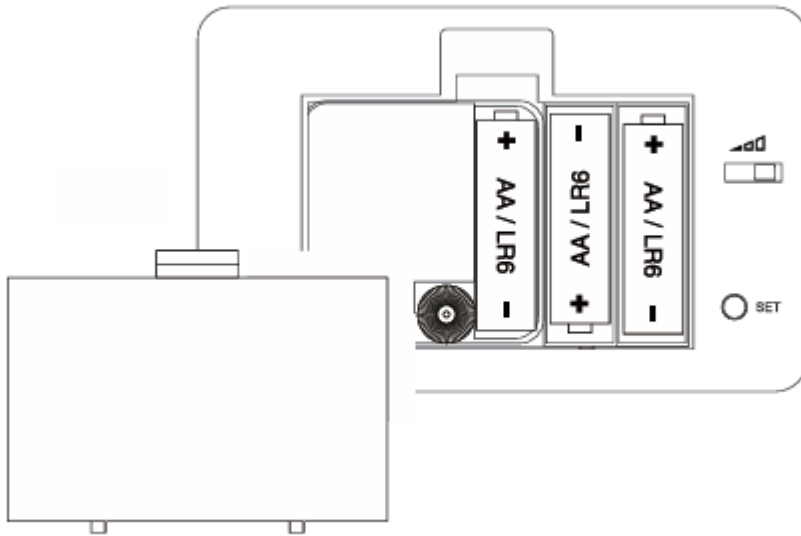
09:25 (reggel 9:25) beállítása



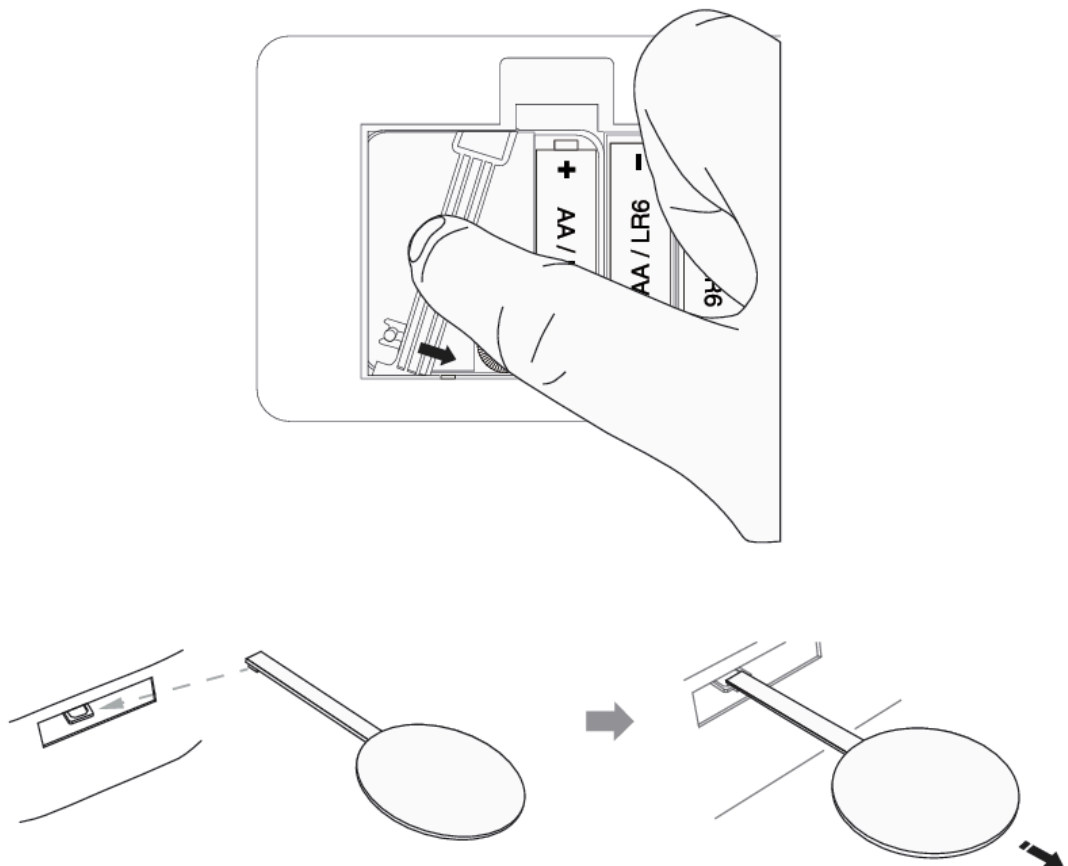
21:25 (este 9:25) beállítása

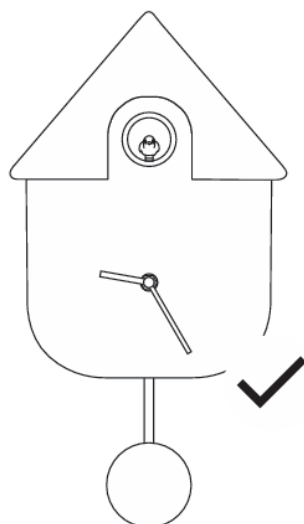


4. Az idő helyes beállítása után zárja vissza az elemtartó fedelét. Ne nyomja meg a "SET" gombot a folyamat közben. Ha ez megtörténik, vegye ki az elemeket, majd ismételje meg az (1)-(4) lépéseket.



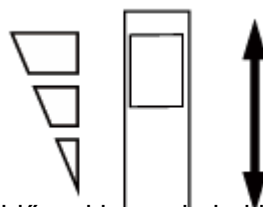
5. Engedje el a inga hajtóművet, és akassza rá az ingát.





Kakukkolás funkció:

- A kakukkének hangereje a hangerőszabályzó kapcsolóval 3 szintre állítható.
- A kakukk csendes időszaka: 22:00 - 05:00. Ebben az időszakban a kakukk nem mozdul és nem szólal meg.
- A kakukkolás tesztelése: "SET" gomb
A "SET" gomb megnyomásával a kakukk kijön és énekel.
Ha az aktuális idő a csendes időszakra esik, előfordulhat, hogy a kakukk nem fog kijönni és énekelni. Ebben az esetben nyomja meg többször a "SET" gombot, amíg a kakukk meg nem szólal.



A "SET" gomb megnyomása után vegye ki az elemeket és állítsa be újra az időt az (1)-(4) lépések szerint.

Elemcsere figyelmeztetés:

Az elem szivárgásának és robbanásának elkerülése érdekében:

- Ha az óra megáll, cserélje ki az elemet vagy távolítsa el azt.
- Még ha az óra működik is, évente cserélje az elemeket.

Elemcserekor állítsa be újra az időt a "Használati lépések" szerint.

Elemek típusa:

- Mivel az általános újratölthető elemek alacsony feszültséggel rendelkeznek, kérjük, ne használja őket ezzel a termékkel.
- A száraz mangán elemek élettartama rövidebb, mint a száraz alkáli elemeké.

Hibakeresés:

Ha a termék nem működik megfelelően, ezeket a pontokat ellenőrizze először:

Probléma	Ok és megoldás
Az idő késik vagy siet	A hőmérséklet befolyásolhatja a pontosságot (használati hőmérséklet: 0-40°C). Ha jelentős eltérés mutatkozik, forgassa az óramutató gombját a nyíl irányában vagy cserélje ki az elemeket.
A dal lassabban játszódik le, vagy az óra időzítése pontatlan	Cserélje ki az elemeket.
Amikor kijön a kakukk és énekel, a kakukkoláson kívül más zajok is hallhatók.	Ez a kakukk mozgásának hangja. Ez nem hibás működés
A kakukk nem megy vissza a házba	Ellenőrizze, hogy nem a csendes időszakban van-e. Vegye ki az elemeket, állítsa be újra az időt. Nyomja meg a "SET" gombot, vagy várjon, amíg a kakukk visszatér a következő nem csendes időszakba.
A kakukk csendes időszaka nem a 22 órától (22:00) 5:00 óráig (05:00) tartó időszakban van.	Kérjük, vegye ki az elemeket és állítsa be újra az időt a „Használati lépések” (1)~(4) lépései szerint.